

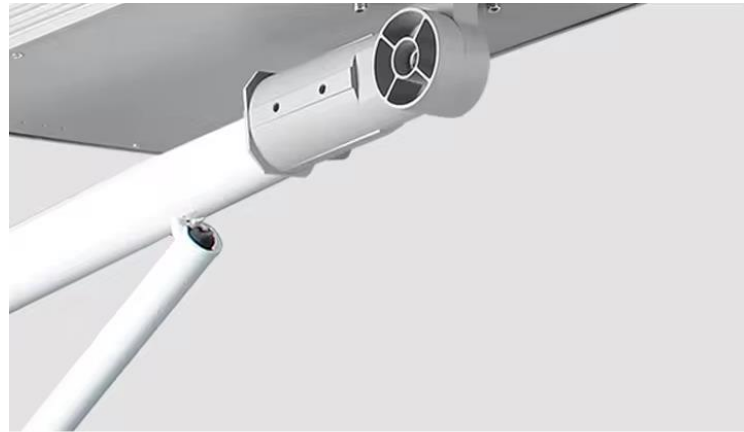
# SMART SOLAR STREET LIGHT SERIE PREMIUM





**BENEFICIOS**

- Ahorro del 100% en consumo eléctrico.
- Fácil instalación y cero mantenimiento.
- No necesita cableado o caja externa de baterías, sistema **ALL IN ONE integrado**.
- Batería de LITIO de alta capacidad reemplazable.
- **Respaldo para 3 días nublados.**
- Operación 100% automática, Hasta 10 hrs diarias de iluminación con carga completa.
- Moderno diseño y volumen compacto que permite ahorrar costos de flete e instalación.
- Resistente al agua, altas temperaturas, granizo y vandalismo. Grado IP65 de protección.
- Rápida recuperación de la inversión.



FABRICADO EN ALUMINIO IP65

**APLICACIONES**

- Calles y Avenidas
- Estacionamientos
- Parques y Áreas Verdes
- Fraccionamientos y Condominios
- Casas de Campo y Terrenos
- Hoteles y Centros Comerciales
- Comunidades Rurales
- Senderos, caminos y vallas publicitarias



PANEL SOLAR MONOCRISTALINO



LED DE MÁXIMO BRILLO





MODO DE ILUMINACIÓN



OPERACIÓN AUTOMÁTICA

### SMART SOLAR STREET LIGHT SERIE PREMIUM

Enciende automáticamente cuando oscurece e ilumina toda la noche ajustando automáticamente el brillo / intensidad según lo detecte su programa inteligente.



BATERÍA LIFEP04 LITIO





SMART SOLAR STREET LIGHT SSSL-60W PREMIUM

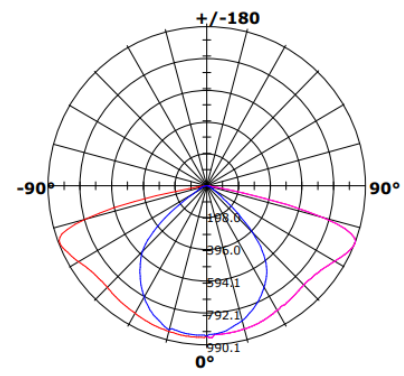
LED: 60W



Panel Solar	Monocristalino 50W	Temp° Color	4000°K / 6500°K
Batería	LIFEP04 Litio 42AH Integrada	HRS de Operación	8-10 Hrs Diarias (+ 3 DIAS RESPALDO)
LED	PHILIPS SMD 5050	Protección	IP65
Flujo Luminoso	7,500 LM (AL 100%)	Altura Recomendada	4-5 METROS
Voltaje	3.2V	Radio de Iluminación	10-15 MTS
Dimensiones	71 X 26 X 12.5 CM	Vida Útil	50,000 HRS
Peso	5.0 KG	Material	ALUMINIO
Diámetro Soporte	2.5"	Ángulo	120°



Light Distribution Curve [Unit: cd]



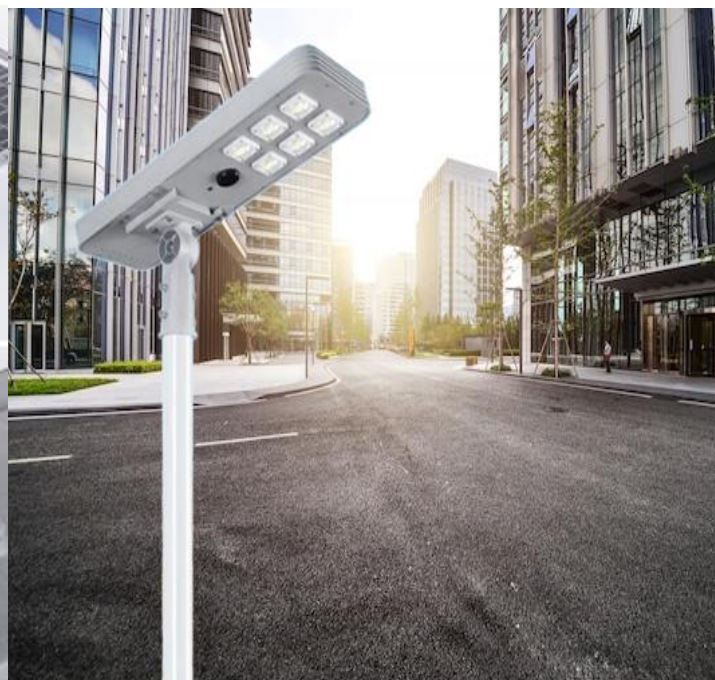


SMART SOLAR STREET LIGHT SSSL-100W PREMIUM

LED: 100W



<b>Panel Solar</b>	Monocristalino 60W	<b>Temp° Color</b>	4000°K / 6500°K
<b>Batería</b>	LIFEP04 Litio 60AH Integrada	<b>HRS de Operación</b>	8-10 Hrs Diarias (+ 3 DIAS RESPALDO)
<b>LED</b>	PHILIPS SMD 5050	<b>Protección</b>	IP65
<b>Flujo Luminoso</b>	10,500 LM (AL 100%)	<b>Altura Recomendada</b>	5-6 METROS
<b>Voltaje</b>	3.2V	<b>Radio de Iluminación</b>	15-18 MTS
<b>Dimensiones</b>	72 X 26 X 12.5 CM	<b>Vida Útil</b>	50,000 HRS
<b>Peso</b>	5.5 KG	<b>Material</b>	ALUMINIO
<b>Diámetro Soporte</b>	2.5"	<b>Ángulo</b>	120°



Aluminum Lamp Body

Solar Panel

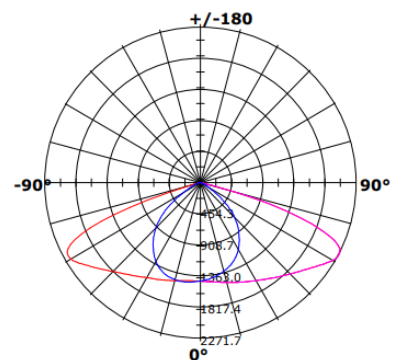
High Lumen LED Chip

ON/OFF

Radar Sensor + Smart Controller

Die-cast Aluminum Bracket (Adjustable Angle 0°-180°)

Light Distribution Curve [Unit: cd]





SMART SOLAR STREET LIGHT SSSL-150W PREMIUM

LED: 150W



Panel Solar	Monocristalino 80W	Temp° Color	4000°K / 6500°K
Batería	LIFEP04 Litio 80AH Integrada	HRS de Operación	8-10 Hrs Diarias (+ 3 DIAS RESPALDO)
LED	PHILIPS SMD 5050	Protección	IP65
Flujo Luminoso	15,000 LM (AL 100%)	Altura Recomendada	6-8 METROS
Voltaje	3.2V	Radio de Iluminación	20-25 MTS
Dimensiones	100 X 26 X 12.5 CM	Vida Útil	50,000 HRS
Peso	9.0 KG	Material	ALUMINIO
Diámetro Soporte	2.5"	Ángulo	120°



Aluminum Lamp Body

Solar Panel

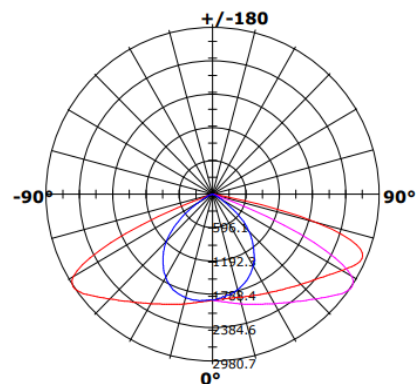
High Lumen LED Chip

ON/OFF

Radar Sensor + Smart Controller

Die-cast Aluminum Bracket (Adjustable Angle 0°-180°)

Light Distribution Curve [Unit: cd]





+ 10,000 Luminarias en todo México nos respaldan