



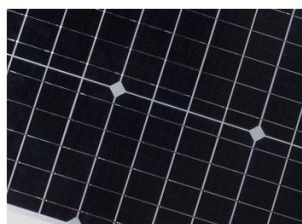
LÁMPARAS SOLARES LÍNEA TRADICIONAL

BENEFICIOS

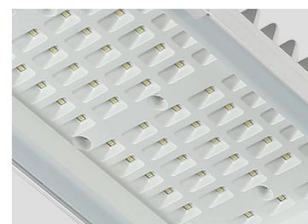
- Ahorro del 100% en consumo eléctrico.
- Fácil instalación y cero mantenimiento.
- No necesita cableado.
- Batería de LITIO integrada. **Respaldo de 3 días para condiciones muy nubladas.**
- Operación 100% automática, 8-10 hrs diarias de iluminación.
- Moderno diseño y volumen compacto que permite ahorrar costos de flete e instalación.
- Resistente al agua, altas temperaturas, granizo y vandalismo.
- Rápida recuperación de la inversión.

APLICACIONES

- Calles
- Estacionamientos
- Parques y Áreas Verdes
- Fraccionamientos y Condominios
- Casas de Campo y Terrenos
- Hoteles y Centros Comerciales
- Comunidades Rurales



Panel Solar Monocristalino Importado



LEDS SMD 3030 de Alto Poder



Housing de Aluminio de Alta Resistencia



Grado IP66 de Protección al Exterior



Batería de Litio Integrada



Instalación en Muro / Poste



Modelo	GI-50W	GI-100W	GI-150W
Material	Aluminio	Aluminio	Aluminio
Panel Solar	50W Policristalino	50W Policristalino	50W Policristalino
Batería	LITIO Integrada	LITIO Integrada	LITIO Integrada
LED	50W SMD	100W SMD	150W SMD
Flujo Luminoso	3000 LM (AI 100%)	5000 LM (AI 100%)	6000 LM (AI 100%)
Modo Operación	100% Sensor 50% 25%	100% Sensor 50% 25%	100% Sensor 50% 25%
Altura Recomendada	3 Mts	4Mts	5Mts
Dimensiones Panel	45 x 35 cm	45 x 35 cm	45 x 35 cm
Dimensiones Luminaria	40 x 15 x 7 cm	48 x 20 x 7 cm	48 x 20 x 7cm
Dimensiones Brazo	50cm Largo 2.5" dia	50cm Largo 2.5" dia	50cm Largo 2.5" dia
Aárea Alumbrado	25 m2	50m2	100m2

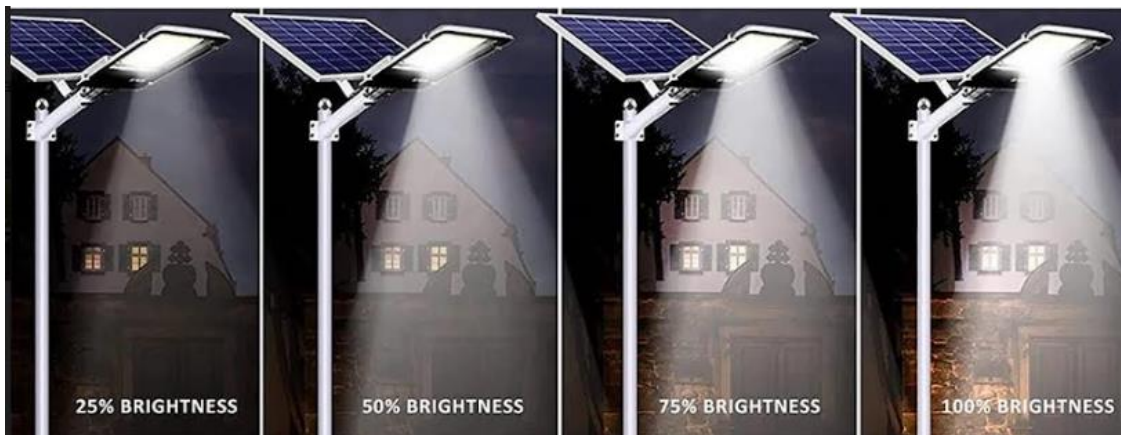


PANEL SOLAR DE ALTA EFICIENCIA



SOPORTE (TIPO A O B) GIRATORIO

GRADO IP65 DE PROTECCIÓN



25% BRIGHTNESS

50% BRIGHTNESS

75% BRIGHTNESS

100% BRIGHTNESS



Incluye todo lo necesario para su instalación

