

SMART SOLAR STREET LIGHT SERIE PREMIUM





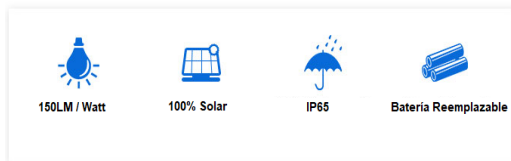
TEL: 55 13 15 99 07
WhatsApp: 55 79 42 64 82

BENEFICIOS

- Ahorro del 100% en consumo eléctrico.
- Fácil instalación y cero mantenimiento.
- No necesita cableado o caja externa de baterías, sistema ALL IN ONE integrado.
- Batería de LITIO de alta capacidad reemplazable. **Respaldo de 3 días para días muy nublados.**
- Operación 100% automática, 8-10 hrs diarias de iluminación según la carga.
- Moderno diseño y volumen compacto que permite ahorrar costos de flete e instalación.
- Resistente al agua, altas temperaturas, granizo y vandalismo. Grado IP65 de protección.
- Rápida recuperación de la inversión.

APLICACIONES

- Calles y Avenidas
- Estacionamientos
- Parques y Áreas Verdes
- Fraccionamientos y Condominios
- Casas de Campo y Terrenos
- Hoteles y Centros Comerciales
- Comunidades Rurales
- Senderos, caminos y vallas publicitarias



GRADO DE PROTECCIÓN IP65

RESISTENTE A LLUVIAS, GRANIZO, HUMEDAD Y SALITRE.

MODO DE ILUMINACIÓN



MODO DE OPERACIÓN: 100% CON MOVIMIENTO , 70%-50% RESTO DEL TIEMPO.

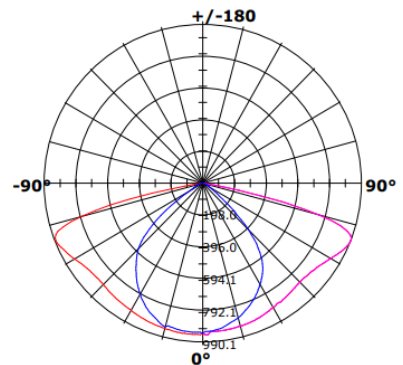
SMART SOLAR STREET LIGHT®
 MODELO: SSSL-60W PREMIUM



Panel Solar	Monocristalino 50W	Temp° Color	4000°k / 6500°K
Batería	LIFEP04 Litio 42 AH Integrada	HRS de Operación	8-10HRS DIAIRAS (+ 3 DIAS DE RESPALDO PARA DÍAS MUYNUBLADOS)
LED	PHILIPS SMD 5050	Protección	IP65 (Lluvia, granizo, salitre)
Flujo Luminoso	7,500 LM (AL 100%)	Altura Recomendada	4-5 Mts
Dimensiones	71 X 26 X 12.5 CM	Distancia Postes	10-15 Mts
Peso	5.0 KG	Vida Útil	50,000 hrs
Diámetro Brazo	2.5"	Material	Aluminio



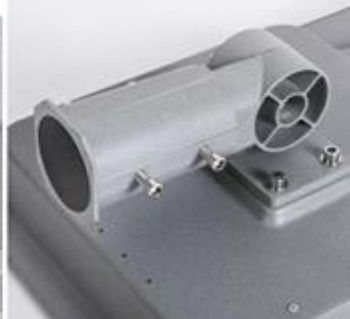
Light Distribution Curve [Unit: cd]



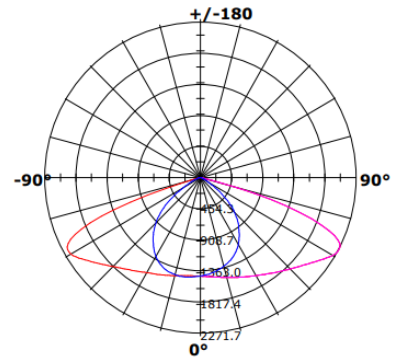
SMART SOLAR STREET LIGHT®
 MODELO: SSSL-100W PREMIUM



Panel Solar	Monocristalino 60W	Temp° Color	4000°k / 6500°K
Batería	LIFEP04 Litio 60 AH Integrada	HRS de Operación	8-10 HRS DIAIRAS (+ 3 DIAS DE RESPALDO PARA DÍAS MUYNUBLADOS)
LED	PHILIPS SMD 5050 100W	Protección	IP65 (Lluvia, granizo, salitre)
Flujo Luminoso	10,000 LM (AL 100%)	Altura Recomendada	5-6 Mts
Dimensiones	75 X 26 X 12.5 CM	Distancia Postes	15-20 Mts
Peso	5.5 KG	Vida Útil	50,000 hrs
Diámetro Brazo	2.5"	Material	Aluminio



Light Distribution Curve [Unit: cd]



SMART SOLAR STREET LIGHT®
 MODELO: SSSL-150W PREMIUM



Panel Solar	Monocristalino 80W	Temp° Color	4000°k / 6500°K
Batería	LIFEP04 Litio 80 AH Integrada	HRS de Operación	8-10HRS DIAIRAS (+3 DIAS DE RESPALDO PARA DIAS MUYNUBLADOS)
LED	PHILIPS SMD 5050 150W	Protección	IP65 (Lluvia, granizo, salitre)
Flujo Luminoso	15,000 LM (AL 100%)	Altura Recomendada	6-8 Mts
Dimensiones	102 X 26 X 12.5 CM	Distancia Postes	20-25 Mts
Peso	8.0 KG	Vida Útil	50,000 hrs
Diámetro Brazo	2.5"	Material	Aluminio



Aluminum Lamp Body

Solar Panel

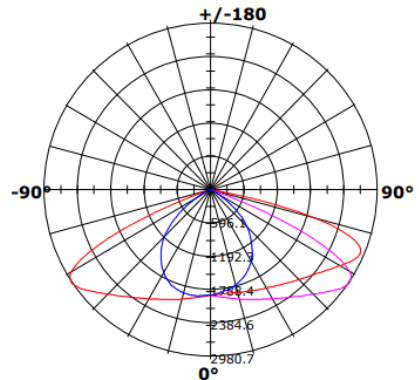
High Lumen LED Chip

ON/OFF

Radar Sensor + Smart Controller

Die-cast Aluminum Bracket (Adjustable Angle 0°-180°)

Light Distribution Curve [Unit: cd]





+ 10,000 Luminarias nos respaldan